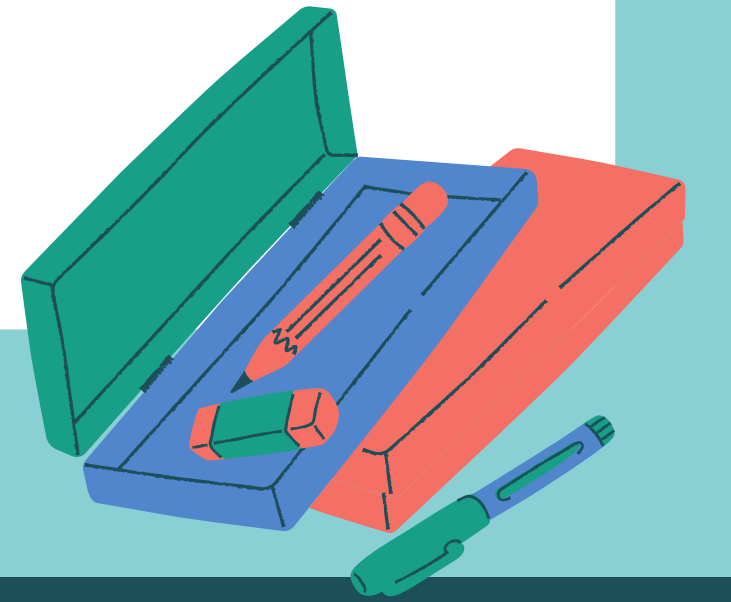
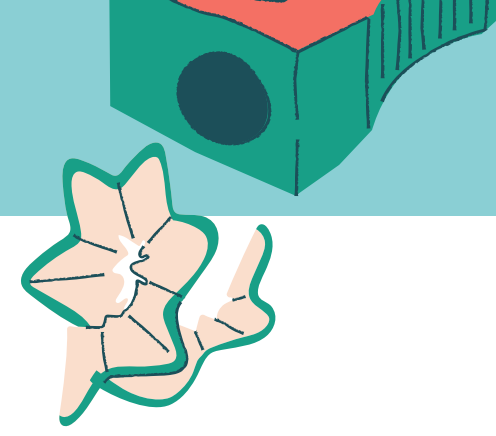
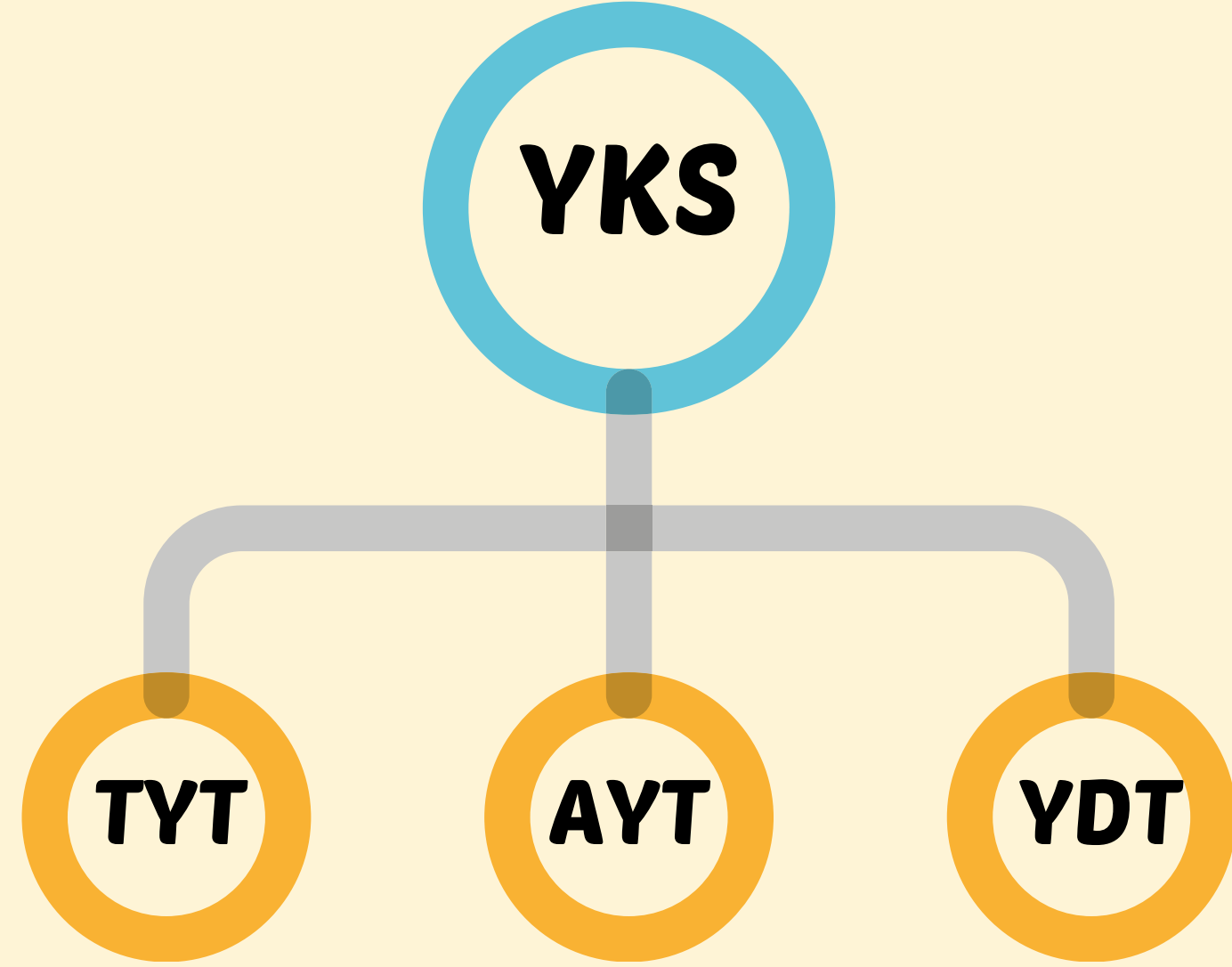


YKS

MÜCEVHER TOPÇUOĞLU ANADOLU LİSESİ
PDR SERVİSİ





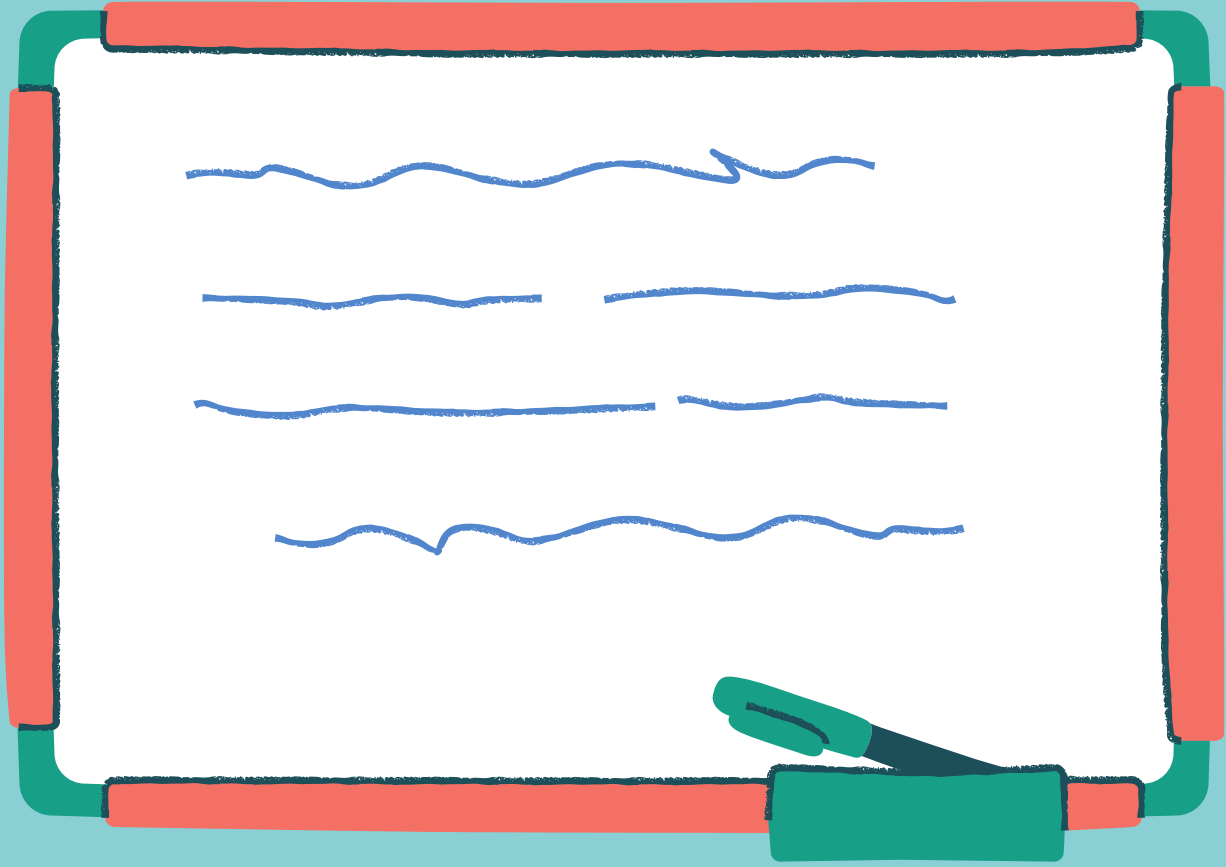
YKS:Yüksek Öğretim Kurumları Sınavı

TYT: Temel Yeterlilik Testi

AYT: Alan Yeterlilik Testi

YDT: Yabancı Dil Testi

TYT NEDİR?



İlk aşama sınavı olup yükseköğretime geçiş yapmak isteyen tüm adayların girmesi gereken bir sınavdır.

Temel Yeterlilik, adayların sözel ve sayısal alanlarda sahip olmaları beklenen temel düzeyde bilgi, beceri ve yetkinlikleri kapsar.

TEMEL YETERLİLİK TESTİ (TYT) İLE İLGİLİ BİLGİLER

TÜRKÇE: 40 SORU

MATEMATİK:40 SORU

SOSYAL BİLGİLER:

TARİH; 5 SORU

COĞRAFYA:5 SORU

DİN KÜLTÜRÜ: 5 SORU

FELSEFE:5 SORU

FEN BİLİMLERİ

FİZİK:7 SORU

KİMYA:7 SORU

BİYOLOJİ:6 SORU

TOPLAM 120 SORU

135 DK

- TYT Puanı ile Ön Lisans (2 yıllık)bölümler tercih edilebilir.
- Adayların 2 yıllık üniversite (ön lisans-meslek yüksekokulları) tercih edebilmeleri için TYT den en az 150 puan almaları gerekmektedir.

TYT Testlerin Ağırlıkları (%)				
Puan Türü	Türkçe	Sosyal Bilimler	Temel Matematik	Fen Bilimleri
TYT	33	17	33	17

TYT PUANI NERELEERDE KULLANILIR?

Ön Lisans bölümlerini tercih ederken

Açıköğretim Ön Lisans tercihlerinde

Özel Yetenek Sınavına başvuru yaparken kullanılır.

ALAN YETERLİLİK TESTİ (AYT)

TOPLAM 160 SORU

180 DK

Türk Dili ve Edebiyatı-Sosyal Bilimler 1
Türk Dili ve Edebiyatı – 24 Soru
Coğrafya 1 – 6 Soru
Tarih 1 – 10 Soru

Matematik – 40 Soru

Fen Bilimleri
Biyoloji – 13 Soru
Fizik – 14 Soru
Kimya – 13 Soru

Sosyal Bilimler 2
Coğrafya 2 – 11 Soru
Din Kültürü ve Ahlak Bilgisi – 6 Soru
Felsefe Grubu (Felsefe, Mantık, Sosyoloji, Psikoloji) – 12 Soru
Tarih 2 – 11 Soru

Yabancı Dil - 80 Soru

Yabancı Dil Oturumu

120 dk

ALAN YETERLİLİK TESTİ (AYT)

Lisans isteyen adayların AYT sınavına girmeleri zorunludur.

AYT ve YDT'de puanların hesaplanabilmesi için adayların ilgili testlerin en az birinden en az 0,5 ham puan almış olmaları gerekmektedir.

TYT puanı olmayan, TYT puanı hesaplanmayan veya TYT puanı 150'nin altında olan adayların, AYT ve/veya YDT'ye girmiş olsalar da SAY, SÖZ, EA, DİL puanları hesaplanmayacaktır.

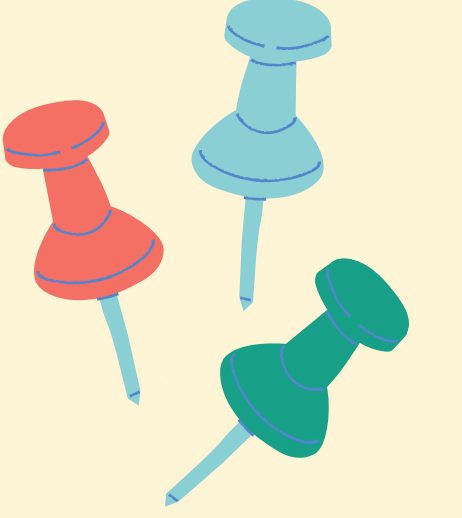
AYT PUANI NERELEERDE KULLANILIR?

E.A, SAYISAL, SÖZEL VE DİL OLMAK ÜZERE DÖRDE AYRILIR.

Lisans programlarını tercih ederken kullanılır.

Açıköğretim lisans programlarını tercih ederken kullanılır.

BARAJ PUANLARI



TYT' DE TERCİH YAPABİLMEK İÇİN HAM 150 PUAN ALMAK GEREKİR.

TYT' DE 150 VE ÜZERİ PUAN ALAMAMIŞ ADAYLARIN AYT PUANLARI HESAPLANMAZ.

AYT'DE TERCİH YAPABİLMEK İÇİN İLGİLİ PUAN TÜRÜNDEN HAM 180 PUAN ALMAK GEREKİR.

0,5 NET KURALI NEDİR?

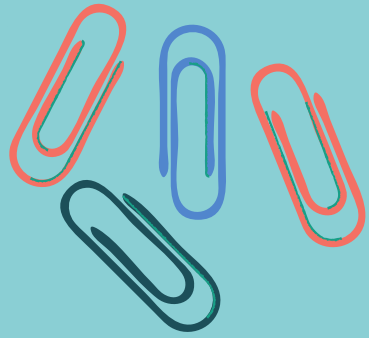


TYT 0,5 NET KURALI

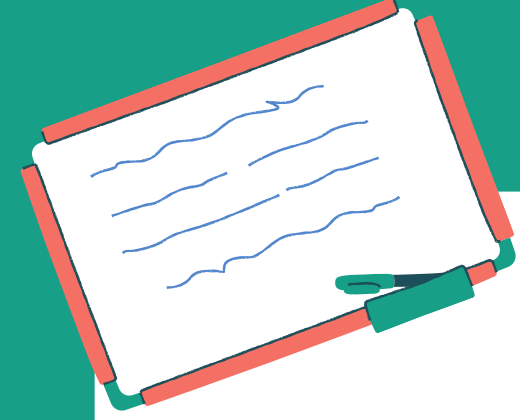
TYT PUAN TÜRÜNDE ADAYLARIN PUANLARININ HESAPLANABİLMESİ İÇİN TÜRKÇE DERSİ VEYA MATEMATİK DERSİNİN HERHANGİ BİRİNDEN 0,5 NET(HAM PUAN) YAPMALARI GEREKMEKTEDİR.EĞER ADAYLAR 0,5 NET YAPMAZLARSA TYT PUANLARI HESAPLANMAYACAKTIR.

AYT 0,5 NET KURALI

AYT PUAN TÜRÜNDE ADAYLARIN PUANLARININ HESAPLANABİLMESİ İÇİN, PUAN GETİREN TESTLERİN HERHANGİ BİRİNDEN 0,5 NET YAPMIŞ OLMALARI GEREKMEKTEDİR.



HANGİ PUAN TÜRÜ İÇİN HANGİ DERSLER ÇÖZÜLECEK ?

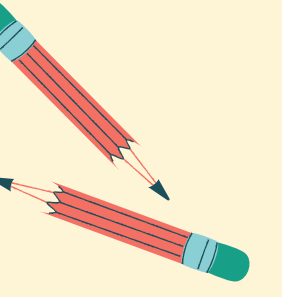


Aday, yerleşmeyi hedeflediği programın puan türünü dikkate alarak	Türk Dili ve Edebiyatı – Sosyal Bilimler 1	Sosyal Bilimler 2	Matematik	Fen Bilimleri
Sözel Puan İçin	✓	✓		
Eşit Ağırlık Puanı için	✓		✓	
Sayısal Puanı İçin			✓	✓
Sözel + Eşit Ağırlık Puanı için	✓	✓	✓	
Sayısal + Eşit Ağırlık Puanı için	✓		✓	✓
Sözel + Sayısal + Eşit Ağırlık Puanı için	✓	✓	✓	✓



Dil puanı ile tercih yapacak adaylar Yabancı Dil Oturumuna gireceklerdir.

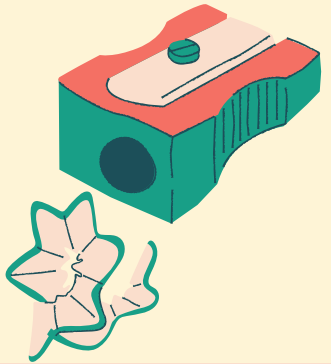
ORTAÖĞRETİM BAŞARI PUANI (OBP) NASIL HESAPLANACAKTIR?



Ortaöğretimde alınan 100 üzerinden diploma notu, 5 ile çarpılarak Ortaöğretim Başarı Puanına (OBP) dönüştürülecektir. Böylece, 50 olan en düşük diploma notu için OBP 250 olacak, en yüksek 100 olan diploma notu için de OBP 500 olacaktır.

Diploma notu bildirilmeyen adayların diploma notu ile 50'nin altında olan diploma notları, 50 olarak değerlendirmeye alınacaktır.

Her aday için hesaplanmış olan OBP; 0,12 katsayısı ile çarpılarak sınav puanlarına eklenecek ve böylece adayların yerleştirme puanları hesaplanacaktır.



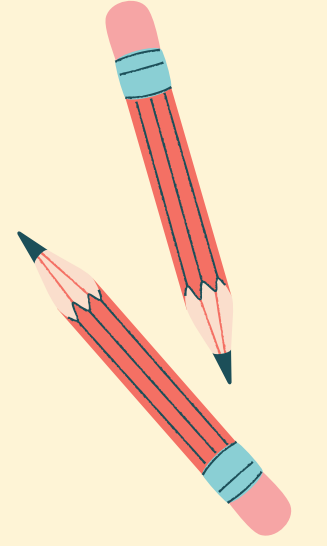


TESTLERİN % OLARAK ETKİLERİ

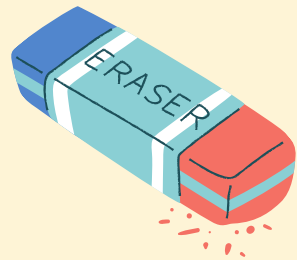
SAYISAL PUANA TESTLERİN ETKİSİ				
TYT	MATEMATİK	FİZİK	KİMYA	BİYOLOJİ
%40	%30	%10	%10	%10

EŞİT AĞIRLIK PUANINA TESTLERİN ETKİSİ				
TYT	MATEMATİK	EDEBİYAT	COĞRAFYA	TARİH
%40	%30	%18	%5	%7

SÖZEL PUANA TESTLERİN ETKİSİ							
TYT	EDEB	TARİH-1	COĞ-1	TARİH-2	COĞ-2	FEL GRB	DİN K.
%40	%18	%7	%5	%8	%8	%9	%5



DİL PUANINA TESTLERİN ETKİSİ	
TYT	DİL TESTİ
%40	%60

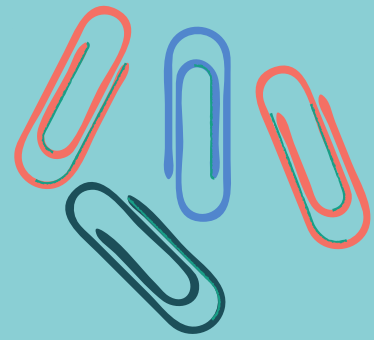


BAŞARI SIRALAMASI ŞARTI



YKS sınavında başarı sırası şartı olan bölümler vardır. Bu bölümleri belli bir sıralamaya gelmeden tercih edemezsiniz.

Program Türü	İlgili Puan Türü	Başarı Sırası
Tıp	Sayısal	En Düşük 50 bininci (50.000)
Eczacılık	Sayısal	En Düşük 100 bininci (100.000)
Diş Hekimliği	Sayısal	En Düşük 80 bininci (80.000)
Hukuk	Eşit Ağırlık	En Düşük 125 bininci (125.000)
Mühendislik***	Sayısal	En Düşük 300 bininci (300.000)
Mimarlık	Sayısal	En Düşük 250 bininci (250.000)
Öğretmenlik	İlgili Puan Türünde	En Düşük 300 bininci (300.000)



*****Mühendislik programlarına yerleştirme işlemlerinde (Orman, Ziraat, Su Ürünleri Fakülteleri programları ile Ağaç İşleri Endüstri Mühendisliği programları hariç; Ziraat Fakültelerinin Gıda Mühendisliği programları dâhil)**

ÖZEL YETENEK SINAVI İLE SEÇME YÖNTEMİ

Özel yetenek gerektiren programların sınavları ile seçme ve yerleştirme işlemleri yükseköğretim kurumlarınca yapılmaktadır. Özel yetenek gerektiren programlara başvurular doğrudan programın bağlı bulunduğu yükseköğretim kurumuna yapılır.

Merkezî yerleştirme ile bir yükseköğretim programına kesin kayıt hakkı kazanmış adaylar da isterlerse özel yetenek sınavıyla öğrenci alan yükseköğretim programlarına başvurabilirler.

OKUL BİRİNCİLERİNİN DİKKATİNE

Adaylar, okul birinciliği kontenjanından yalnızca mezun oldukları yıl yararlanabilirler.

Ortaöğretim okullarını birincilikle bitiren adaylar için yükseköğretim programlarında okul birincisi kontenjanı bulunmaktadır. Okul birincileri, genel kontenjan (öncelikle) ve okul birincisi kontenjanı göz önünde tutularak merkezî yerleştirme ile yerleştirme puanlarının yeterli olduğu en üst tercihlerine yerleştirilmektedir.

